

**Raport z przeprowadzonej ankiety oceniającej wyjazd studyjny  
do Portu w Gdyni i Elblągu zrealizowany w ramach projektu  
„Wsparcie wdrażania Planu Rozwoju Zespołu Szkół Nr 1  
im. K. K. Baczyńskiego w Sokołowie Podlaskim”**

W wyjeździe studyjnym do Portu w Gdyni i Elblągu w dniach 15 – 19 kwietnia 2013 r. uczestniczyło 60 uczniów z technikum logistycznego.

Młodzi logistycy, parokrotnie na lekcjach z przedmiotów zawodowych poznawali charakter i specyfikę transportu morskiego, zapoznawali się ze środkami i infrastrukturą transportu morskiego. Były to jednak tylko suche informacje, poparte ewentualnie ilustracjami, zdjęciami czy filmami.

Podczas wyjazdu mieli okazję zobaczyć, jak wyglądają środki transportu morskiego, jak zorganizowana jest infrastruktura w porcie morskim, jak odbywa się załadunek i wyładunek towarów przewożonych szlakiem morskim i jakie środki są wykorzystywane w tych procesach. Mogli w rzeczywistości skonfrontować zdobytą już wiedzę na temat transportu morskiego.

Port Gdynia, który zwiedzili uczniowie, jest jednym z wiodących portów w rejonie Morza Bałtyckiego. Specjalizuje się w obsłudze ładunków drobnicowych, głównie zjednostkowanych, przewożonych w kontenerach oraz w systemie „ro-ro”.

Zwiedzany Bałtycki Terminal Kontenerowy jest największym terminalem kontenerowym w Polsce i jednym z największych w rejonie Morza Bałtyckiego o nowoczesnej infrastrukturze przeładunkowo-składowej.

Uczestnicy wyjazdu, dla porównania, mieli także okazję zwiedzić uniwersalny terminal przeładunkowo-składowy w Porcie Morskim w Elblągu, porcie ponad 50 razy mniejszym (pod względem powierzchni) od Portu w Gdyni.

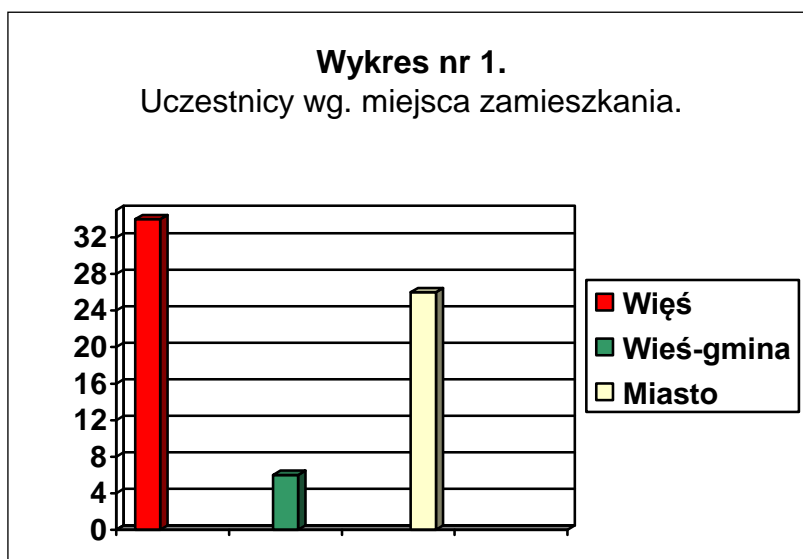
Podczas zwiedzania Portu w Elblągu uczniowie także mieli okazję zobaczyć jak działa infrastruktura logistyczna transportu morskiego związana z obrotem towarowym towarów masowych, drobnicowych, ponadgabarytowych oraz kontenerów. Mieli także możliwość przyjrzenia się pracy w Punkcie Odpraw Granicznych z przyczółkiem promowym, gdzie obsługiwane są statki i promy pasażerskie i pasażersko-samochodowe.

Choć punkty wyjazdu związane ściśle z uczonym zawodem były dość ciekawe, to nie tylko one znalazły się w programie wycieczki.

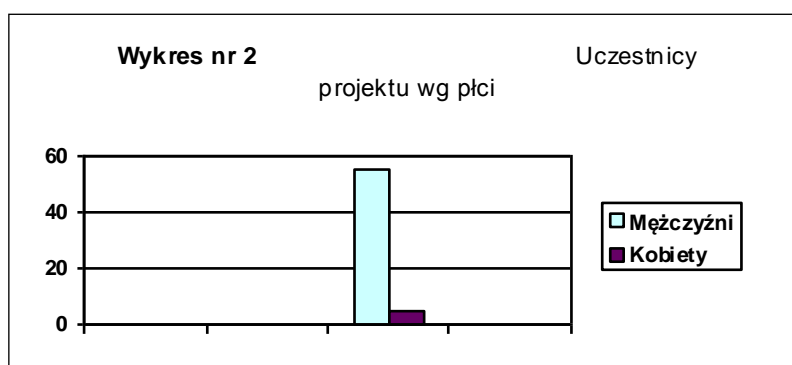
Młodzież dodatkowo zwiedziła Pola Bitwy pod Grunwaldem, Muzeum Stutthof w Sztutowie, Gdańską Starówkę, Malbork, Latarnię Morską w Krynicy Morskiej. Odbyli także autokarowo-pieszą wycieczkę wzdłuż Mierzei Wiślanej.

Podczas wycieczki, w czasie przeznaczonym na odpoczynek i relaks, uczniowie mieli możliwość odbywania spacerów wzdłuż plaży, czy udziału w dyskotecie, turnieju tenisa stołowego i w bilard.

W badaniu wzięło udział 60 uczestników projektu pochodzących zarówno ze środowisk wiejskich – 34 osób (57%) jak i miasta – 26 osób (43%), w tym 6 osób ze wsi jako gminy miejskiej (patrz wykres 1).

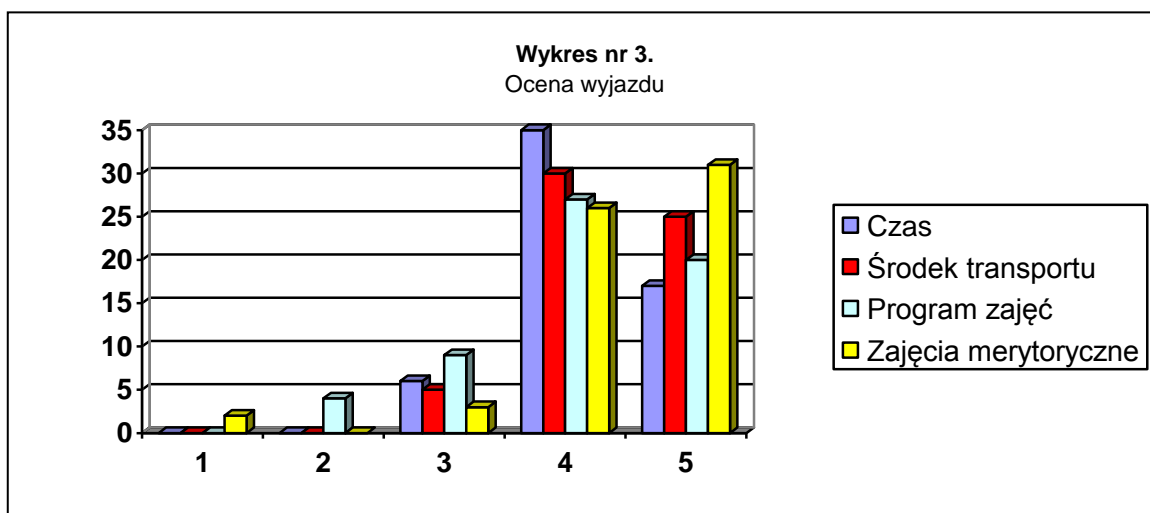


Uczestnikami projektu byli głównie mężczyźni – 55 osób, tj. 92%, pozostałe 8% to kobiety (patrz wykres nr 2).

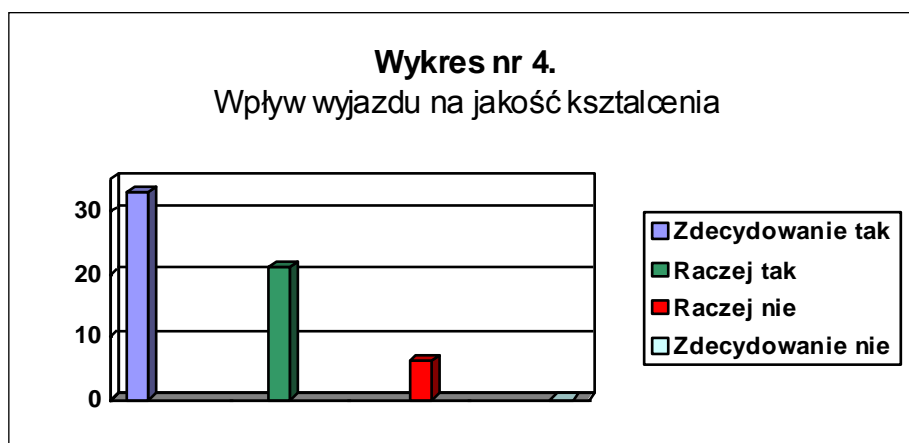


Młodzież na czas wyjazdu została zaopatrzona w pakiet promocyjny projektu: czapkę, plecak T- shirt ). Przydatność , jakość wykonania oraz umiejscowienie logotypów POKL i EFS, uczniowie mieli okazję ocenić w ankiecie. Większość uczniów, bo aż, 55 ( 92%) bardzo wysoko oceniła gadżety, które otrzymała na wyjazd.

Kolejne pytanie dotyczyło oceny wyjazdu pod kątem czasu trwania, środka transportu, zakwaterowania, programu i zajęć merytorycznych. Wyjazd uzyskał na ogół dobre i bardzo dobre oceny. Najwięcej ocen bardzo dobrych, bo 31, tj. 52% uzyskały zajęcia merytoryczne (patrz wykres nr 3).



Kolejne pytanie określało wpływ wyjazdu na popularyzowanie wiadomości na temat charakteru i specyfiki transportu morskiego jak i skonfrontowania zdobytej już wiedzy na temat infrastruktury logistycznej transportu morskiego z rzeczywistością.



Większość uczestników projektu zgodnie stwierdziła, że wyjazd przyczynił się do poszerzenia posiadanej przez nich wiedzy na temat charakteru i specyfiki transportu morskiego. Kilku uczestników - 6 osób, tj. 10% grupy stwierdziło, iż zajęcia były nudne i trwały za długo.

Podsumowując wyniki ankiety można stwierdzić, że wyjazd studyjny do Gdyni zrealizowany w dniach 15 – 19 kwietnia 2013 r. w ramach projektu „Wsparcie wdrażania Planu Rozwoju Zespołu Szkół Nr 1 im. K. K. Baczyńskiego w Sokołowie Podlaskim” spełnił w pełni pokładane w nim nadzieje o czym świadczy fakt, iż program wycieczki uczestnicy ocenili najwyżej.