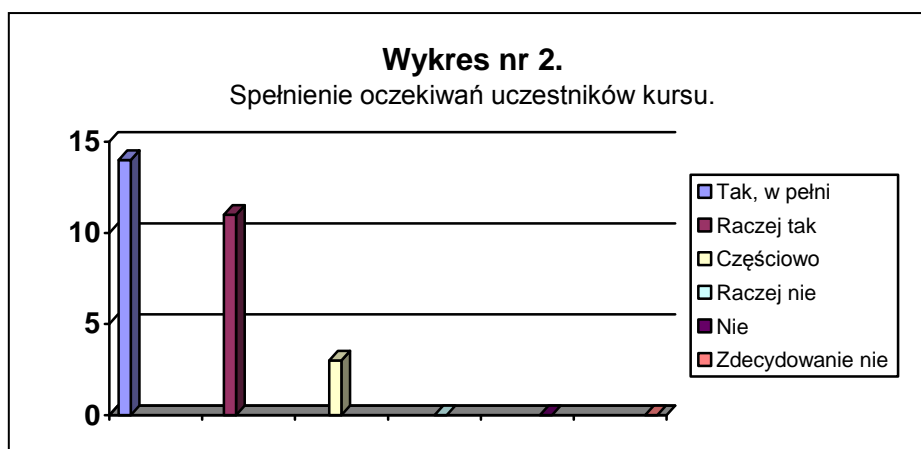
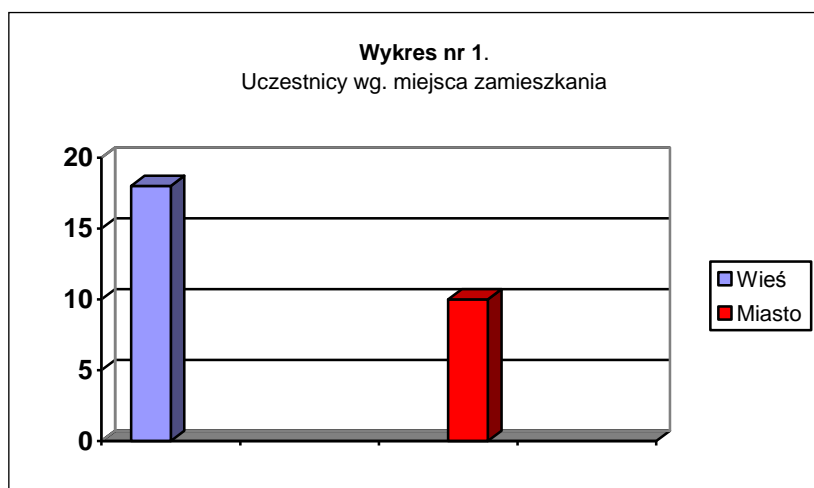


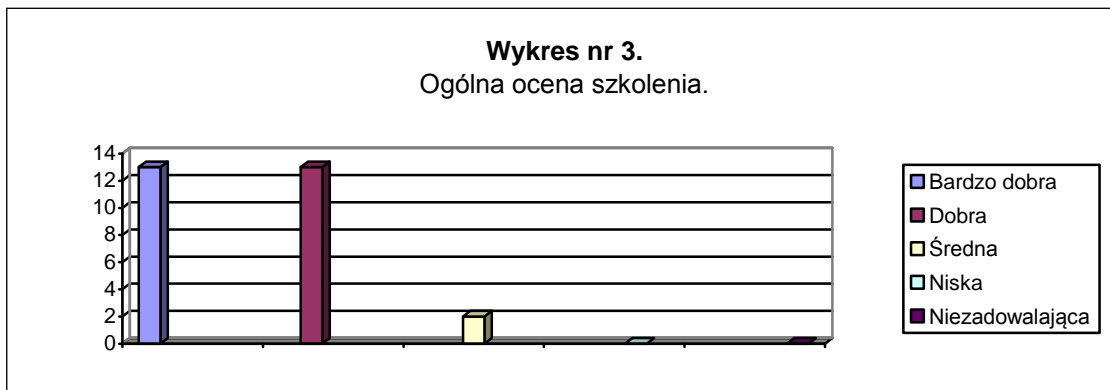
Raport  
z przeprowadzonej ankiety oceniającej  
zajęcia pozalekcyjne z geografii w ramach projektu  
„Wsparcie wdrażania Planu Rozwoju Zespołu Szkół Nr 1  
im. K. K. Baczyńskiego w Sokołowie Podlaskim”

**Zajęcia z geografii** odbyły się w okresie: 20.03.2012r. – 30.06.2013r. Obejmowały 76 godzin zajęć teoretycznych, w których wzięło udział 28 uczestników. Uczestnicy byli zdominowani przez płęć żeńską, gdyż 16 z nich (57 %) to panie a 43 % to mężczyźni). Jeśli chodzi o miejsce zamieszkania uczestników kursu, to 18 osób pochodzi ze wsi (64%) , zaś 10 uczniów z miasta (36%).

Pierwsze pytanie dotyczyło oczekiwań beneficjentów projektu wobec kursu. 14 uczestników kursu (50 %) odpowiedziało „*tak, w pełni*” oczekiwania zostały zaspokojone, 11 odpowiedzi (39%) brzmiało „*raczej tak*” (wykres nr 2) oraz 3 ( 11%) to inne odpowiedzi.



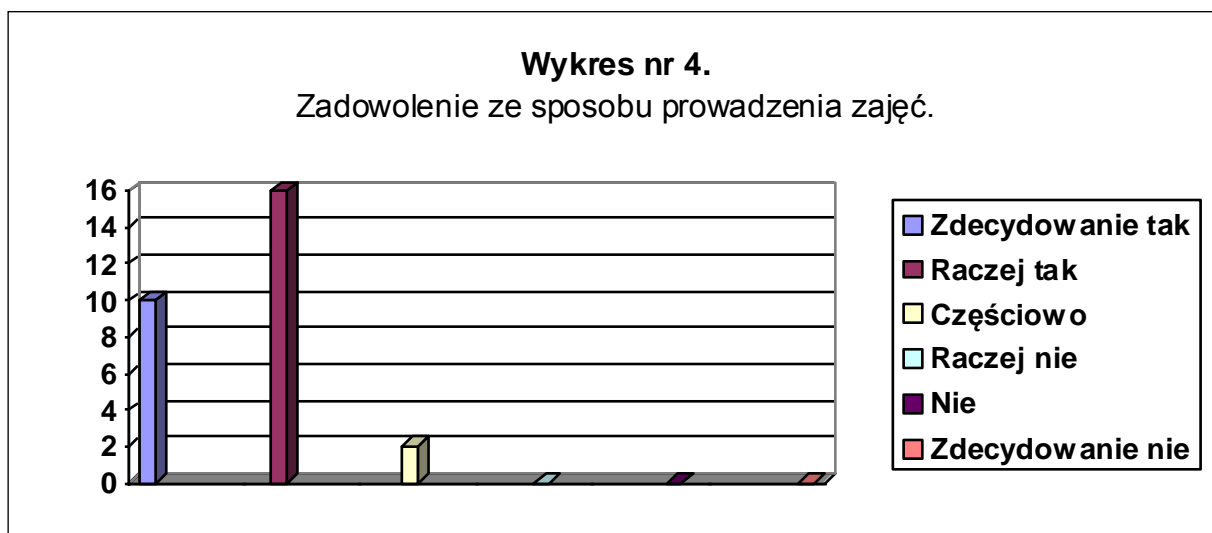
Pytanie nr 2 dotyczyło ogólnej oceny zajęć z geografii (wykres nr 3). Ocen bardzo dobrych było 13 (46%), dobrych 13 (46%) . Pojawiły się dwie oceny średnie (8%). Można zatem śmiało stwierdzić, że uczestnicy kursu ocenili go jako w pełni zadowolający.



Tym bardziej, że zakres tematyczny kursu został uznany przez wszystkich uczestników, czyli 100% kursu za wystarczający. Jednocześnie nie wskazano zagadnień, które uznano by za zbędne.

Wszyscy uczestnicy kursu stwierdzili, że na zajęciach panowała atmosfera sprzyjająca otwartej komunikacji i współpracy.

Pytanie kolejne „Czy Pani/Pan są zadowoleni ze sposobu prowadzenia zajęć?”. Beneficjenci byli zadowoleni ze sposobu prowadzenia zajęć. „Zdecydowanie tak” odpowiedziało 10 uczestników, czyli (36%), „Raczej tak” 16 osoby (57%), zaś dwie osoby (7%) odpowiedziało „Częściowo”, (wykres nr 4).

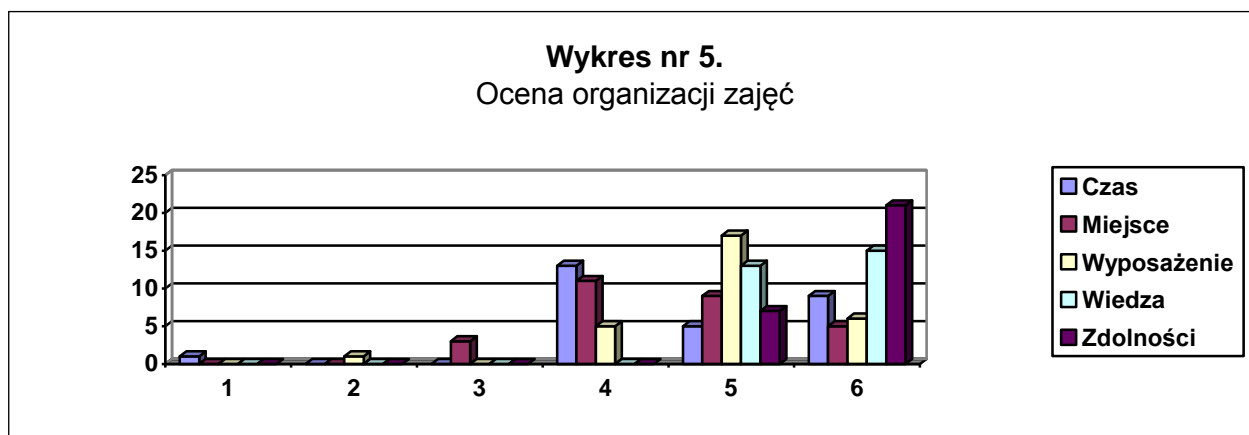


Pytanie nr 7 „Jak ocenia Pani/Pan organizację zajęć pod względem”:

- czasu, w którym odbywał się kurs,
- miejsca, w jakim odbywał się kurs,
- wyposażenia technicznego,

- poziomu wiedzy prowadzącego zajęcia,
- zdolności przekazywania umiejętności”

Oceniano w skali od 1 do 6 (1-bardzo nisko, 6- bardzo wysoko). Ocena organizacji kursu z geografii była na ogół wysoka (wykres nr 5). Najwyższe oceny uzyskała osoba prowadząca zajęcia. Wiedza, sposób prowadzenia zajęć (21 i 15 ocen najwyższych czyli 75% i 54%) oraz zdolność przekazywania wiedzy .



Wszyscy ankietowani (28 osób), czyli 100% uważa, że nabyta wiedza i umiejętności mogą mieć wpływ na zwiększenie ich szans na lokalnym rynku pracy.

Podsumowując wyniki ankiety można pokusić się o stwierdzenie, że zajęcia pozalekcyjne z geografii spełniły pokładane w nich nadzieje.

Pozwoliły nabyć nowe umiejętności przez uczniów jednocześnie podnosząc jakość kształcenia uczniów Zespołu Szkół Nr 1 im. K. K. Baczyńskiego w Sokołowie Podlaskim.